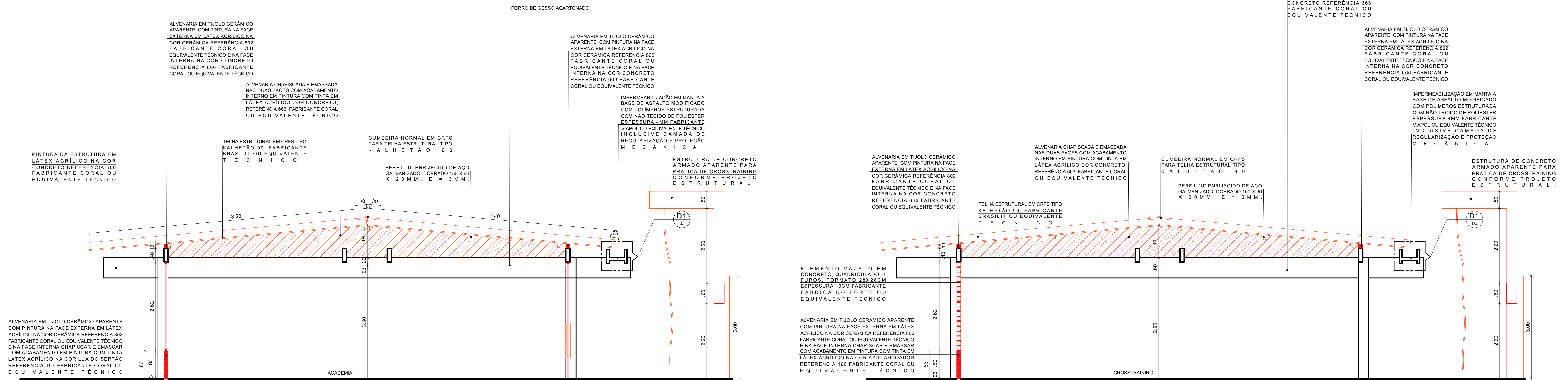
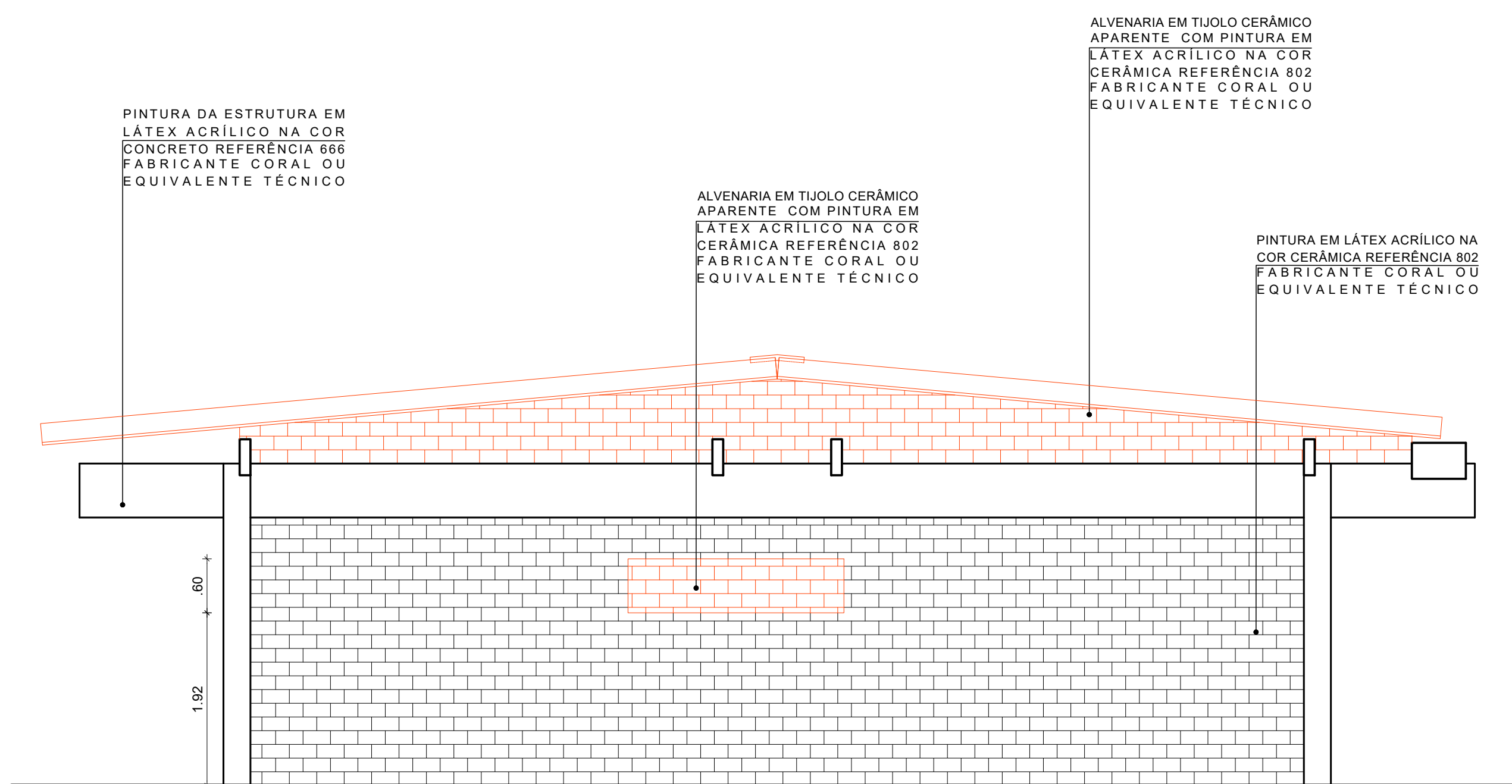


2 CORTE AA' - CONSTRUÇÃO
ESCALA: 1/50

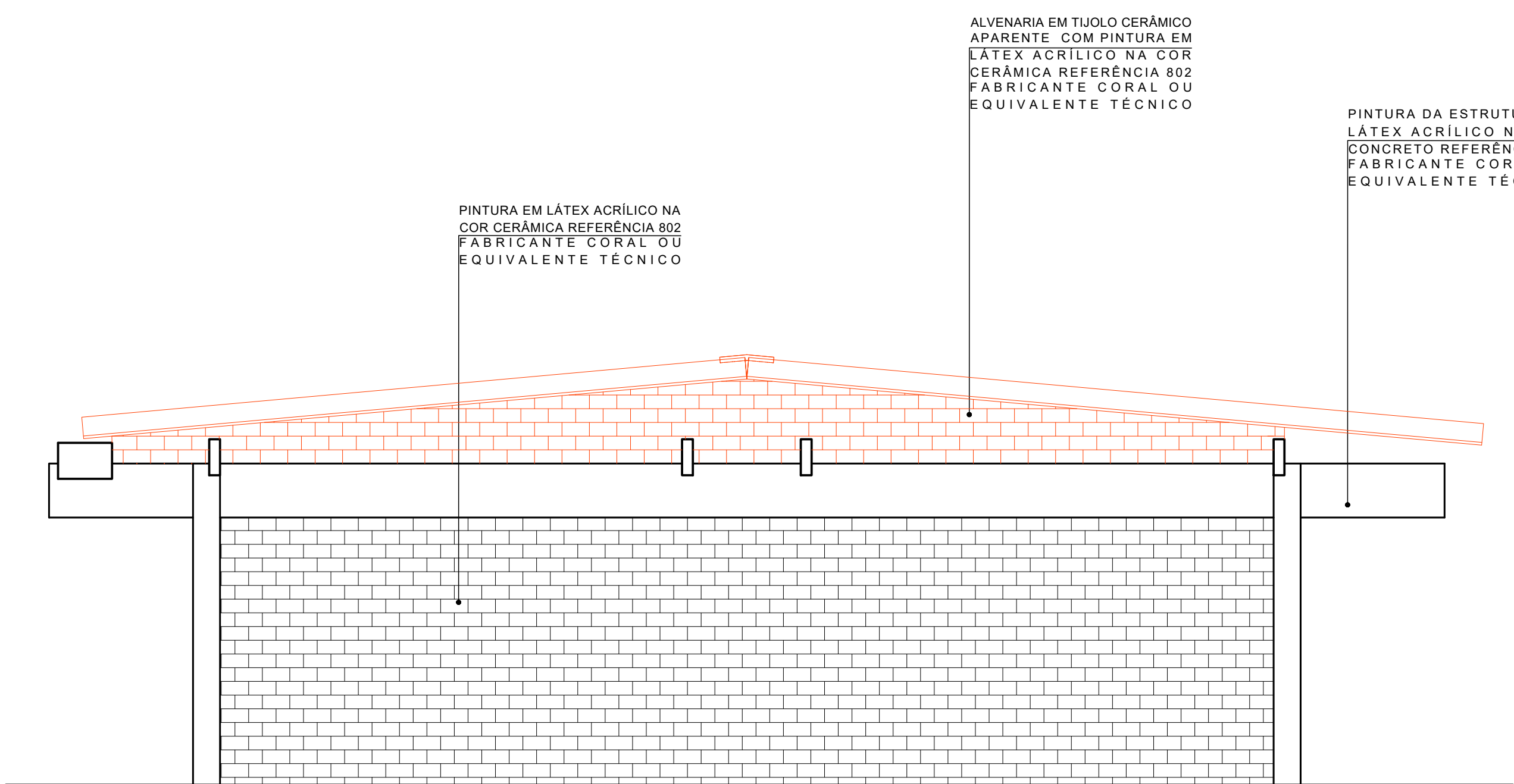


3 CORTE BB' - CONSTRUÇÃO
ESCALA: 1/50

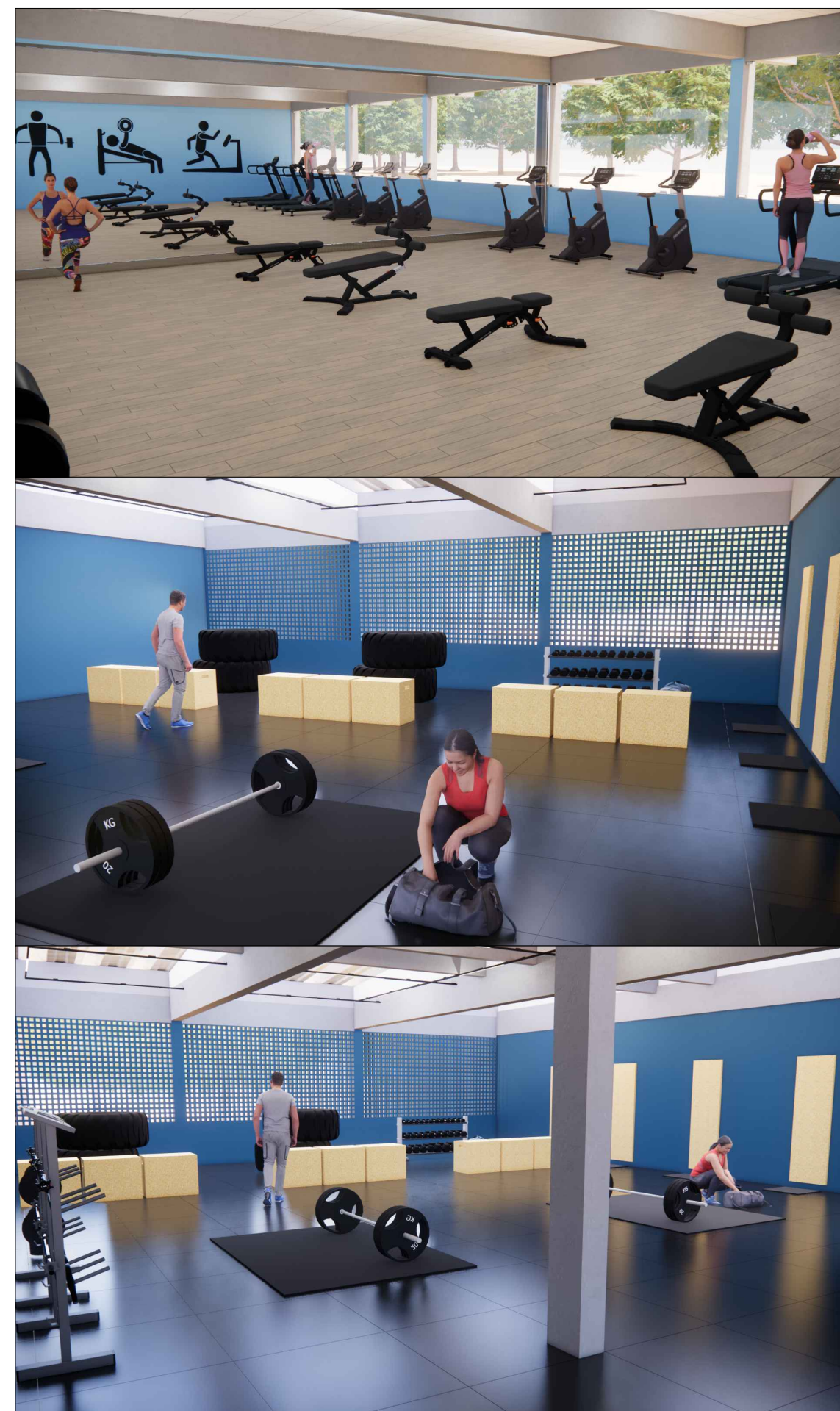
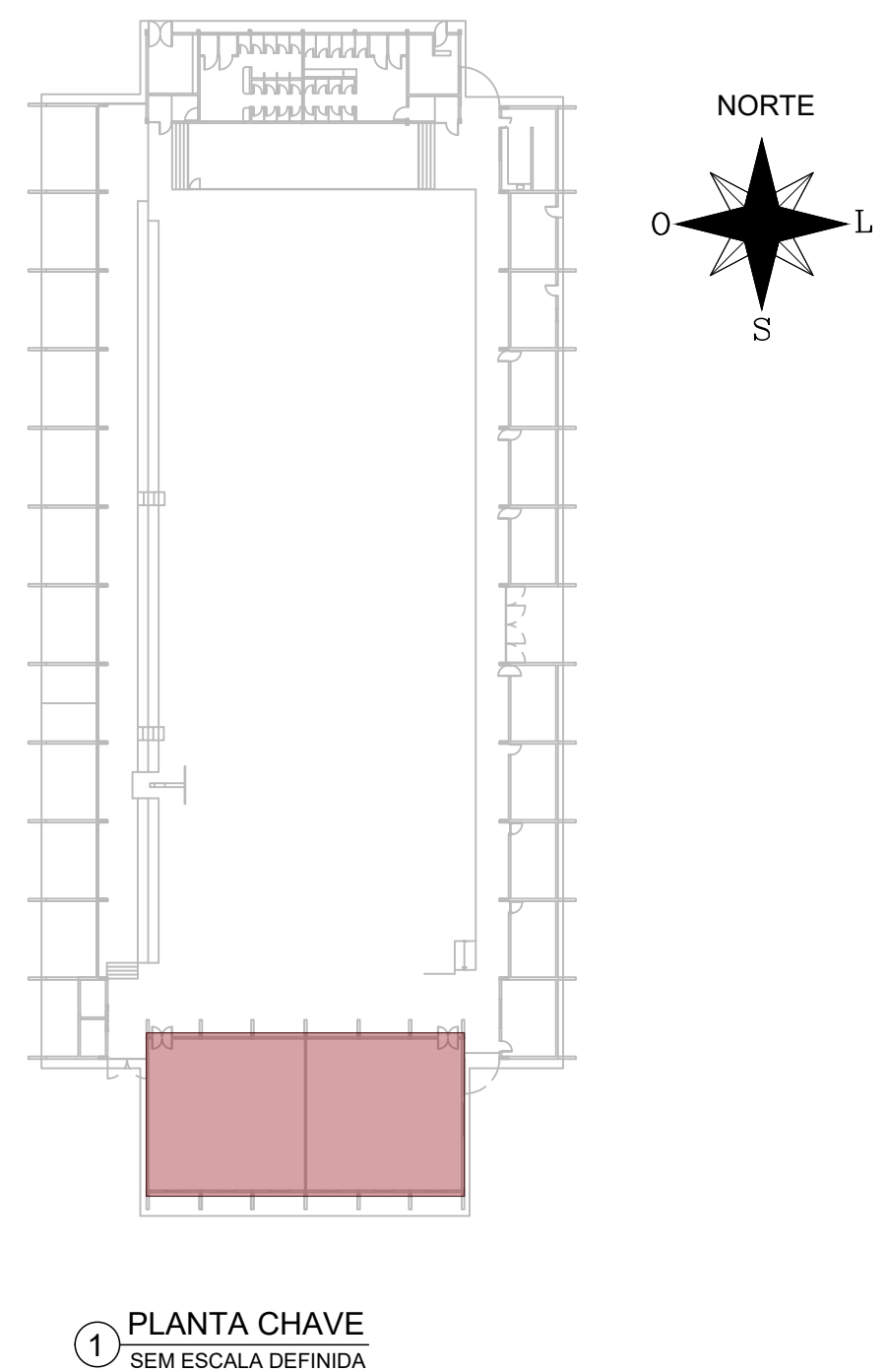
4 CORTE CC' - CONSTRUÇÃO
ESCALA: 1/50



5 FACHADA LESTE - CONSTRUÇÃO
ESCALA: 1/50



6 FACHADA OESTE - CONSTRUÇÃO
ESCALA: 1/50



LEGENDA:

- DEMOLIR
- CONSTRUIR
- EXISTENTE A MANter
- CONFERIR COTAS NO LOCAL

APROVAÇÃO

REV.	DATA	OBSERVAÇÕES	DESENHO	REVISÃO	APPROVAÇÃO	AUTORIZAÇÃO
 UNIVERSIDADE FEDERAL DE PERNAMBUCO SUPERINTENDÊNCIA DE INFRAESTRUTURA DIRETORIA DE PLANOS E PROJETOS						CAMPUS RECIFE
PROJETO: SEHEL - REQUALIFICAÇÃO ACADEMIA DE GINÁSTICA						ÁREA: 141,09 M²
PROJETO DE CONSTRUÇÃO - CORTES E ELEVACOES						PROJETO EXECUTIVO
ACADEMIA						05/07
CROSSTRANG						150
TOTAL						394,55 M²
PROJETO: SEHEL - REQUALIFICAÇÃO ACADEMIA DE GINÁSTICA						DATA: ABRIL/2022
PROJETO: SEHEL - REQUALIFICAÇÃO ACADEMIA DE GINÁSTICA						DIRETORIA SUPERINTENDENTE
PROJETO: SEHEL - REQUALIFICAÇÃO ACADEMIA DE GINÁSTICA						REITORIA